

SEDE PROVVISORIA AULE INDIRIZZO ODONTOTECNICO  
PRESSO EDIFICIO "VENERABILE DON MARIANO ARCIERO"

RSPP ing. Mariano Margarella  
Settembre 2024

**NUMERI TELEFONICI DI EMERGENZA**

- Vigili del Fuoco 115
- Carabinieri 112
- Polizia 113
- Emergenza Sanitaria 118

**ASSISTENZA DISABILI**

Le persone **diversamente abili** dovranno essere sempre assistite nell'esodo. In caso di difficoltà, si dovrà avvisare il Responsabile della squadra di emergenza e/o avvalersi dell'aiuto delle persone adulte presenti, che dovranno obbligatoriamente fornire la loro disponibilità.



**USO DELL'ESTINTORE**

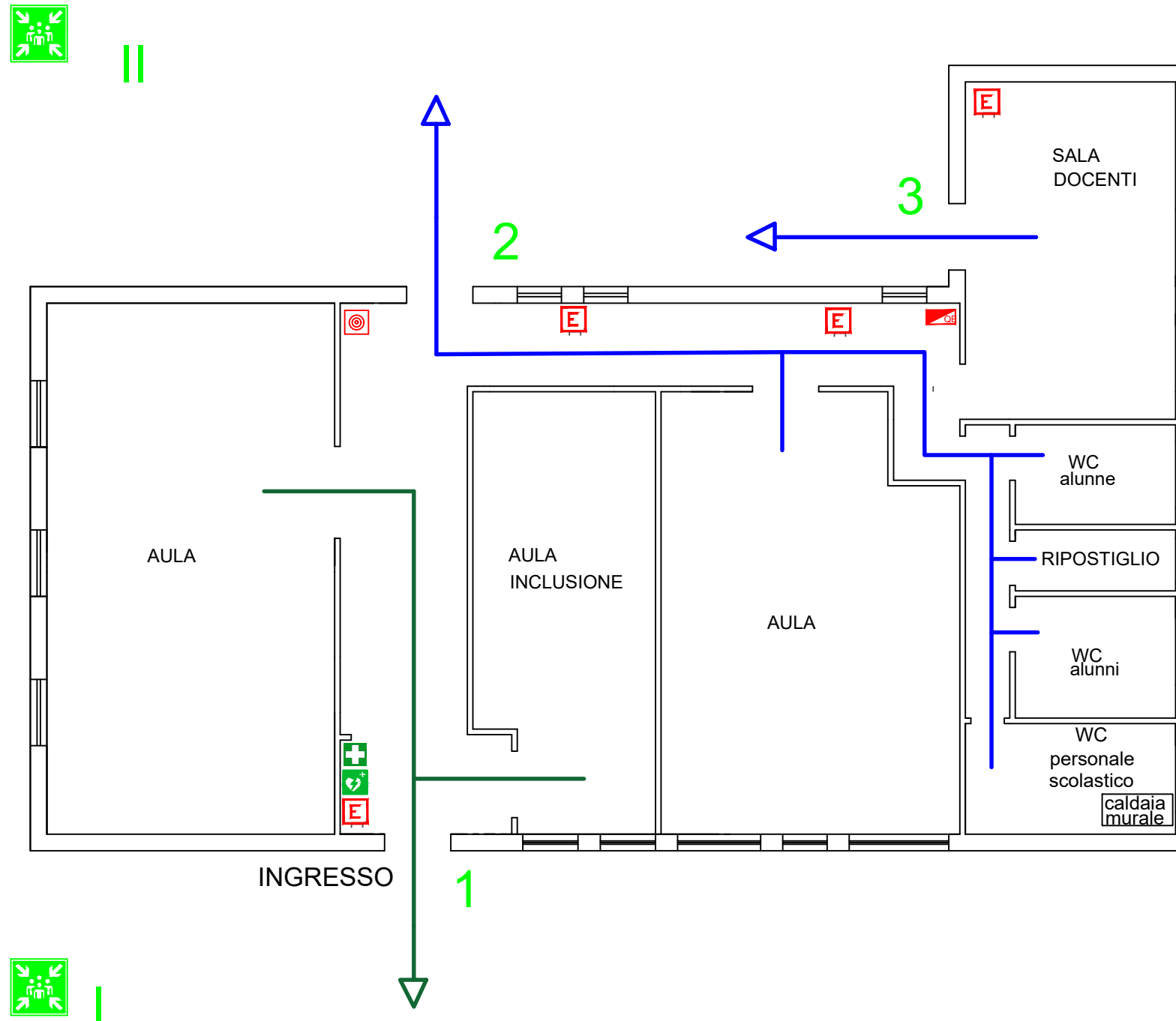
- Togliere la spina di sicurezza
- Tenere l'estintore verticale
- Premere a fondo la leva di comando
- Dirigere il getto alla base del fuoco effettuando un movimento a ventaglio

**SEGNALAZIONE DI PERICOLO**

Chiunque individui un principio di incendio o rilevi qualche altro fatto anomalo (presenza di fumo, scoppi, crolli, spargimenti di sostanze infiammabili...) deve avvertire immediatamente un addetto della squadra di emergenza, segnalando:  
la natura dell'emergenza  
il luogo dell'emergenza  
l'eventuale presenza di infortunati

**PROCEDURE DI EVACUAZIONE DA ADOTTARE IN CASO DI ALLARME**

- Un segnale acustico continuo e prolungato avverte di una situazione di emergenza per incendio o altra natura che richiede un'evacuazione immediata dell'edificio.
- E' importante mantenere la calma ed evitare di trasmettere il panico ad altre persone.
- Abbandonare i locali con calma ma senza indugio,utilizzando le uscite di sicurezza più vicine indicate da apposita segnaletica e riportate nelle planimetrie affisse.
- Raggiunto il punto di raccolta non rientrare nell'edificio fino a quando non vengono ripristinate le condizioni di normalità.



**LEGENDA**

- ESTINTORE
- QUADRO ELETTRICO
- CASSETTA PRIMO SOCCORSO
- DEFIBRILLATORE
- ALLARME CAMPANELLA

- ZONE DI RACCOLTA
- PERCORSO D'ESODO
- 1-2-3** USCITE DI EMERGENZA
- VOI SIETE QUI

**EMERGENZA INCENDIO**

Adottare le procedure di evacuazione previste

SE IL FUMO RENDE IMPRATICABILE L'USCITA

- Rientrare nel locale chiudendo la porta
- Mantenersi il più basso possibile
- Proteggere le vie respiratorie
- Manifestare la propria presenza

**EMERGENZA SISMICA**

- Mantenere la calma: non lasciarsi prendere dal panico
- Trovare luoghi di riparo da oggetti in caduta libera senza creare confusione: sotto il banco o addossati alla parete, lontano da finestre ed armadi
- Dopo la scossa, all'ordine di evacuazione, abbandonare ordinatamente l'ambiente seguendo le procedure di evacuazione previste

**PLANIMETRIA D'INSIEME**

